

NUMERI TELEFONICI DI EMERGENZA

Vigili del Fuoco	115
Carabinieri	112
Polizia	113
Emergenze Sanitarie	118

ASSISTENZA DISABILI

Le persone diversamente abili dovranno essere sempre assistite nell'esodo. In caso di difficoltà, si dovrà avvisare il Responsabile della squadra di emergenza e/o avvalersi dell'aiuto delle persone adulte presenti, che dovranno obbligatoriamente fornire la loro disponibilità.



USO DELL'ESTINTORE

- Togliere la spina di sicurezza;
- Tenere l'estintore verticale;
- Premere a fondo la leva di comando;
- Dirigere il getto alla base del fuoco effettuando un movimento a ventaglio

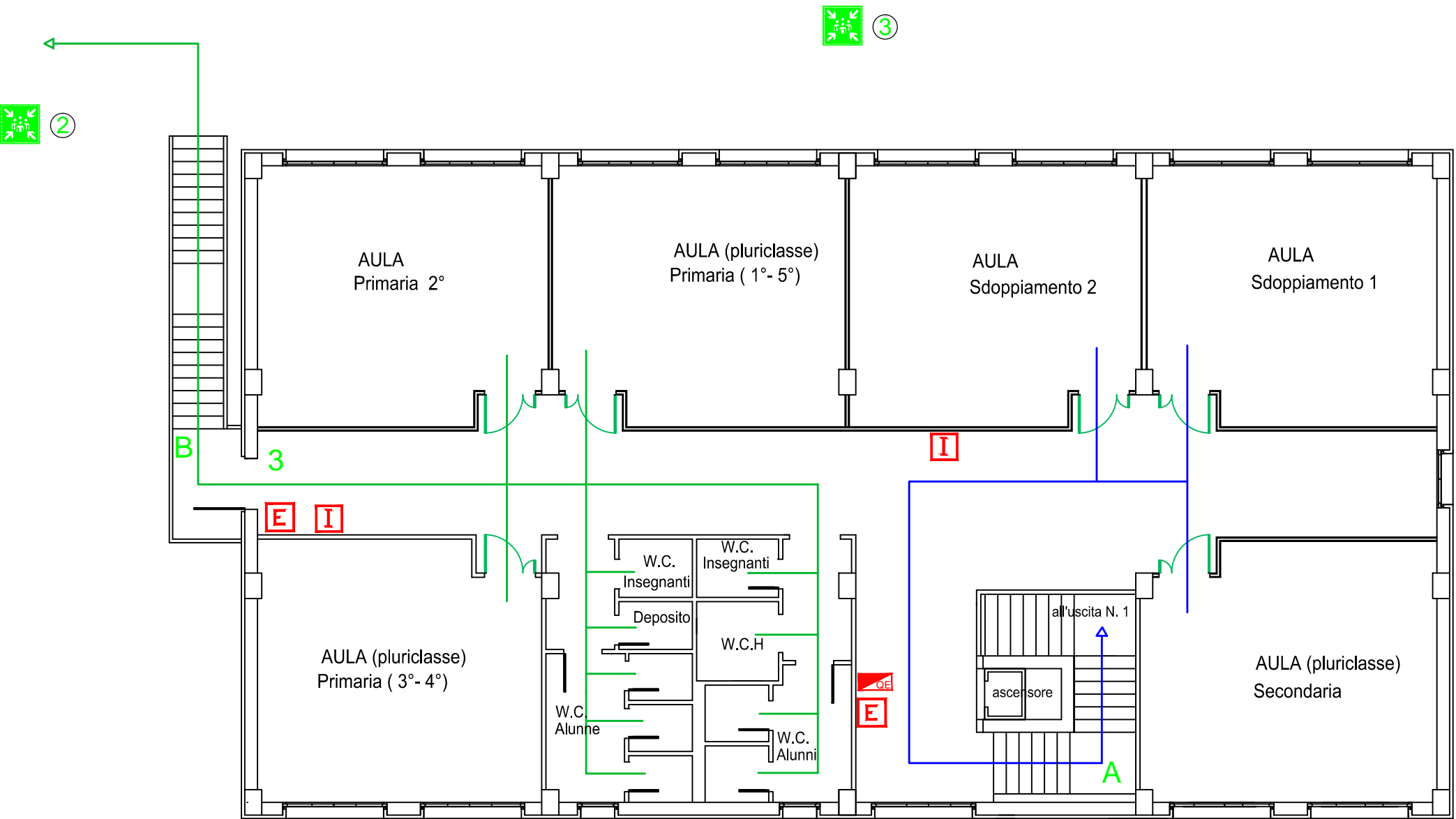
SEGNALAZIONE DI PERICOLO

Chiunque individui un principio di incendio o rilevi qualche altro fatto anomalo (presenza di fumo, scoppi, crolli, spargimenti di sostanze infiammabili ecc.) deve avvertire immediatamente un addetto della squadra di emergenza segnalando:

- la natura dell'emergenza;
- il luogo dell'emergenza;
- l'eventuale presenza di infortunati;

PROCEDURE DI EVACUAZIONE DA ADOTTARE IN CASO DI ALLARME

- Un segnale acustico continuo e prolungato avverte di una situazione di emergenza per incendio o altra natura che richiede un'evacuazione immediata dell'edificio.
- E' importante mantenere la calma ed evitare di trasmettere il panico ad altre persone.
- Abbandonare i locali con calma ma senza indugio, utilizzando le uscite di sicurezza più vicine indicate da apposita segnaletica e riportate nelle planimetrie affisse.
- Raggiunto il punto di raccolta non rientrare nell'edificio fino a quando non vengono ripristinate le condizioni di normalità.



LEGENDA

- E** ESTINTORE
- I** IDRANTE
- QE** QUADRO ELETTRICO
- +** CASSETTA PRIMO SOCCORSO
- +** DEFIBRILLATORE
- campanella** ALLARME CAMPANELLA

- 1 2 3** ZONA DI RACCOLTA
- A B** PERCORSO D'ESODO
- 1 2 3** SCALA INTERNA
- 1 2 3** SCALA ESTERNA
- 1 2 3** USCITE DI EMERGENZA
- 1 2 3** ZONE DI RACCOLTA
- 1 2 3** VOI SIETE QUI

- 1 2 3** ZONA DI RACCOLTA
- 1 2 3** PERCORSO D'ESODO
- 1 2 3** SCALA INTERNA
- 1 2 3** SCALA ESTERNA
- 1 2 3** USCITE DI EMERGENZA
- 1 2 3** ZONE DI RACCOLTA
- 1 2 3** VOI SIETE QUI

- 1 2 3** ZONA DI RACCOLTA
- 1 2 3** PERCORSO D'ESODO
- 1 2 3** SCALA INTERNA
- 1 2 3** SCALA ESTERNA
- 1 2 3** USCITE DI EMERGENZA
- 1 2 3** ZONE DI RACCOLTA
- 1 2 3** VOI SIETE QUI

- 1 2 3** ZONA DI RACCOLTA
- 1 2 3** PERCORSO D'ESODO
- 1 2 3** SCALA INTERNA
- 1 2 3** SCALA ESTERNA
- 1 2 3** USCITE DI EMERGENZA
- 1 2 3** ZONE DI RACCOLTA
- 1 2 3** VOI SIETE QUI

EMERGENZA COVID

Uscire con la mascherina indossata  
Mantenere la distanza di almeno 1 m  
da ogni altra persona sia lungo  
i percorsi che nella zona di raccolta

PLANIMETRIA D'INSIEME

